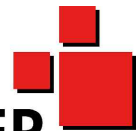
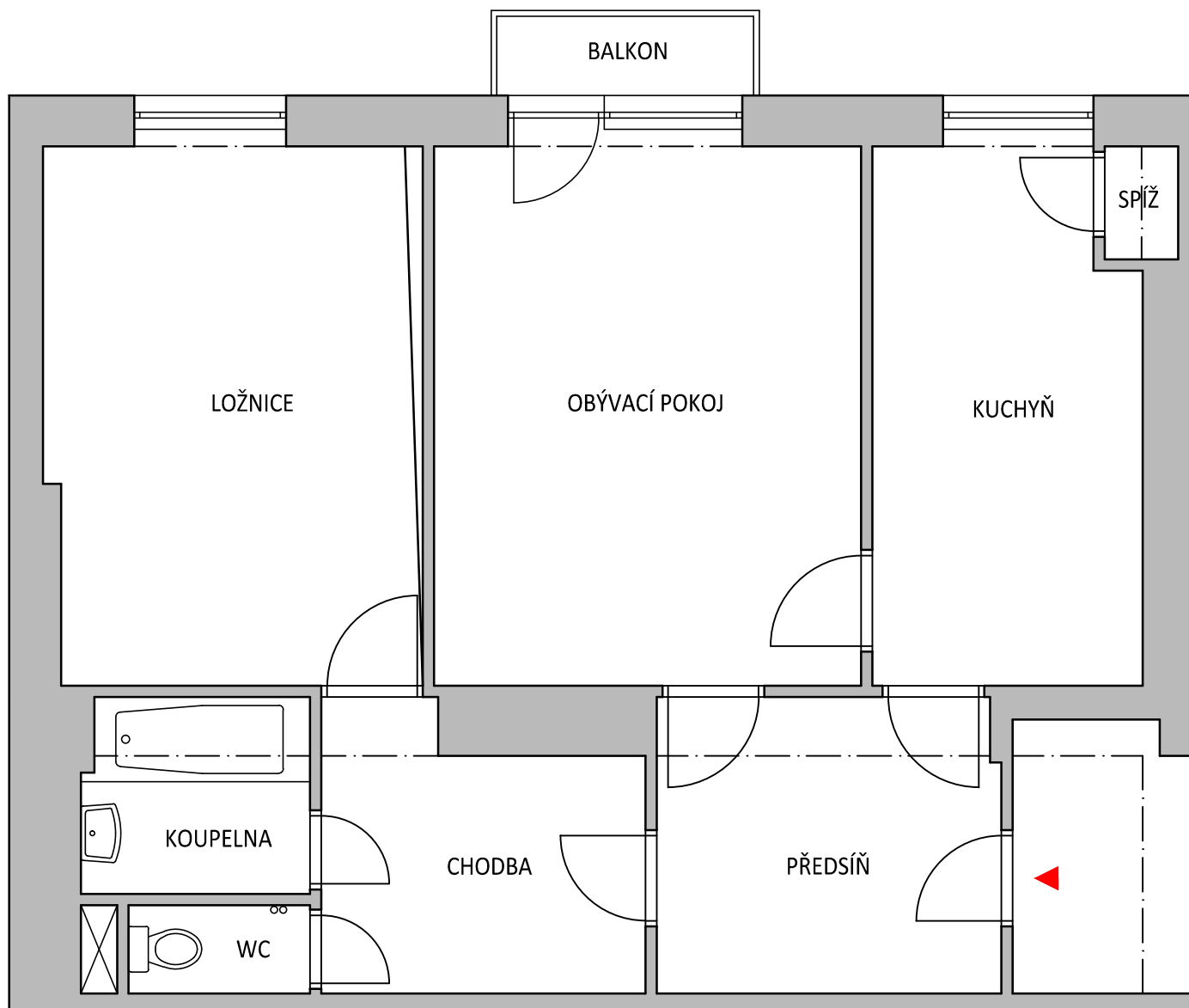


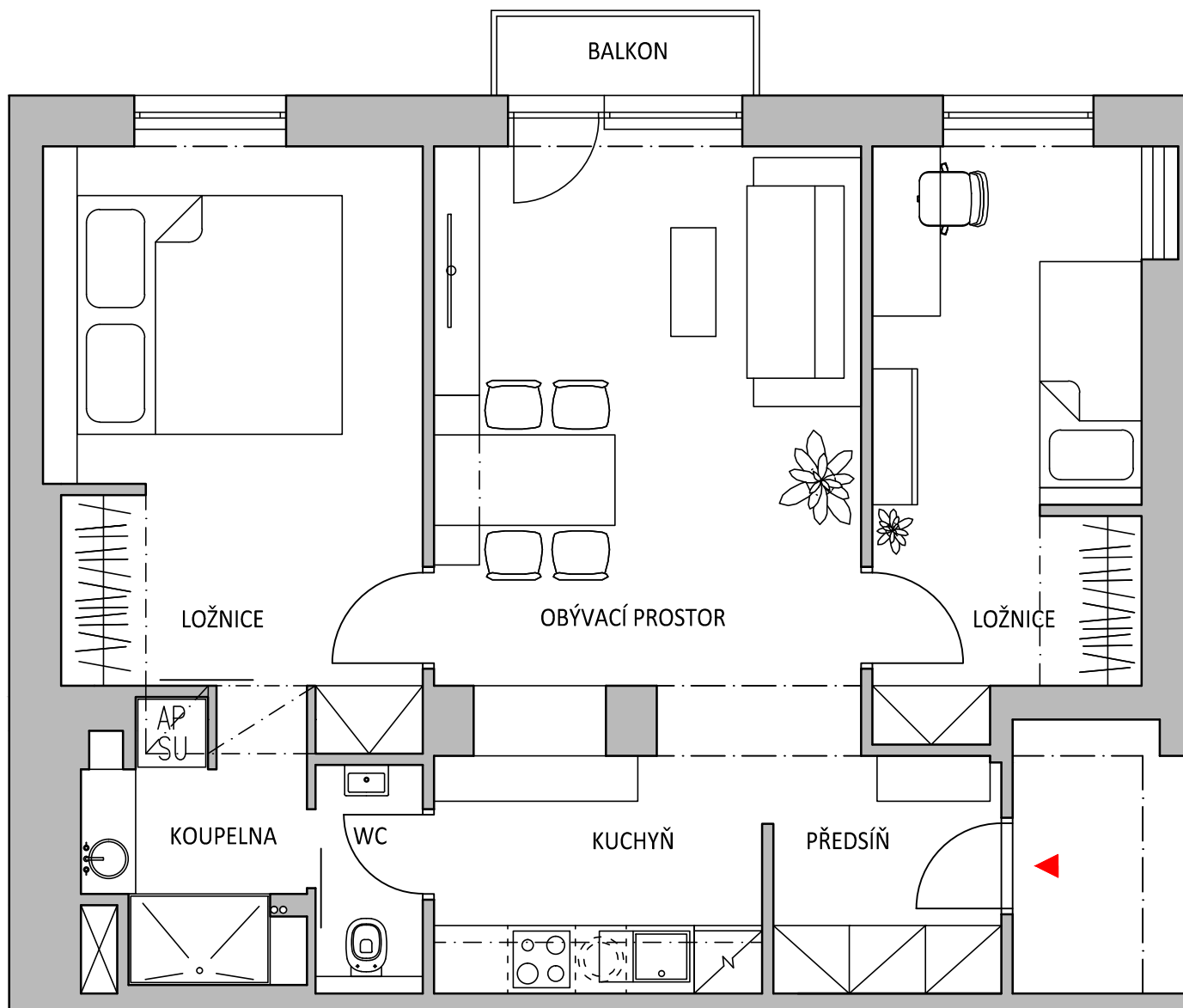
N Á V R H D I S P O Z I C E

KOUBA INTERIER

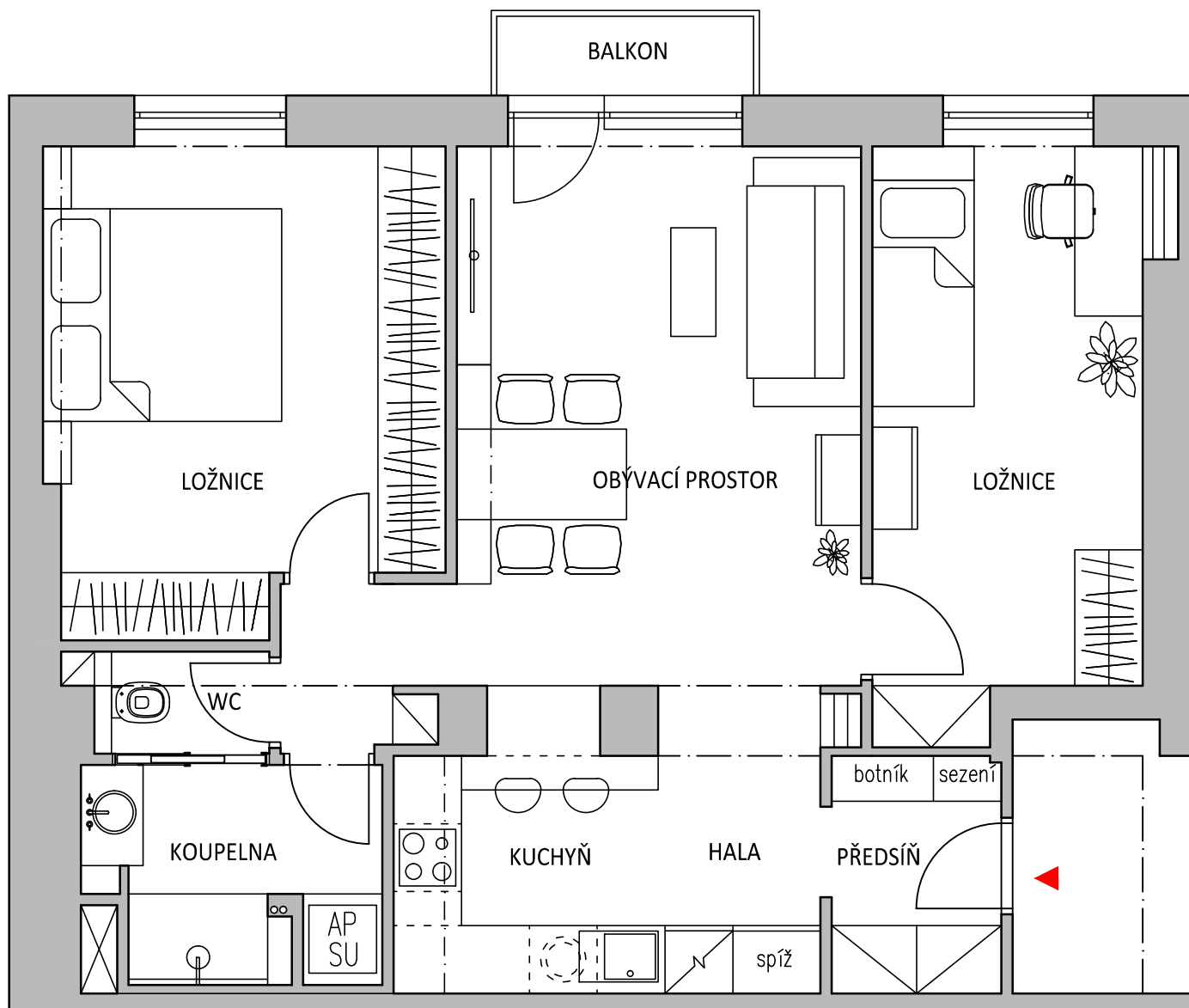




KOUBA INTERIER
PŮVODNÍ STAV



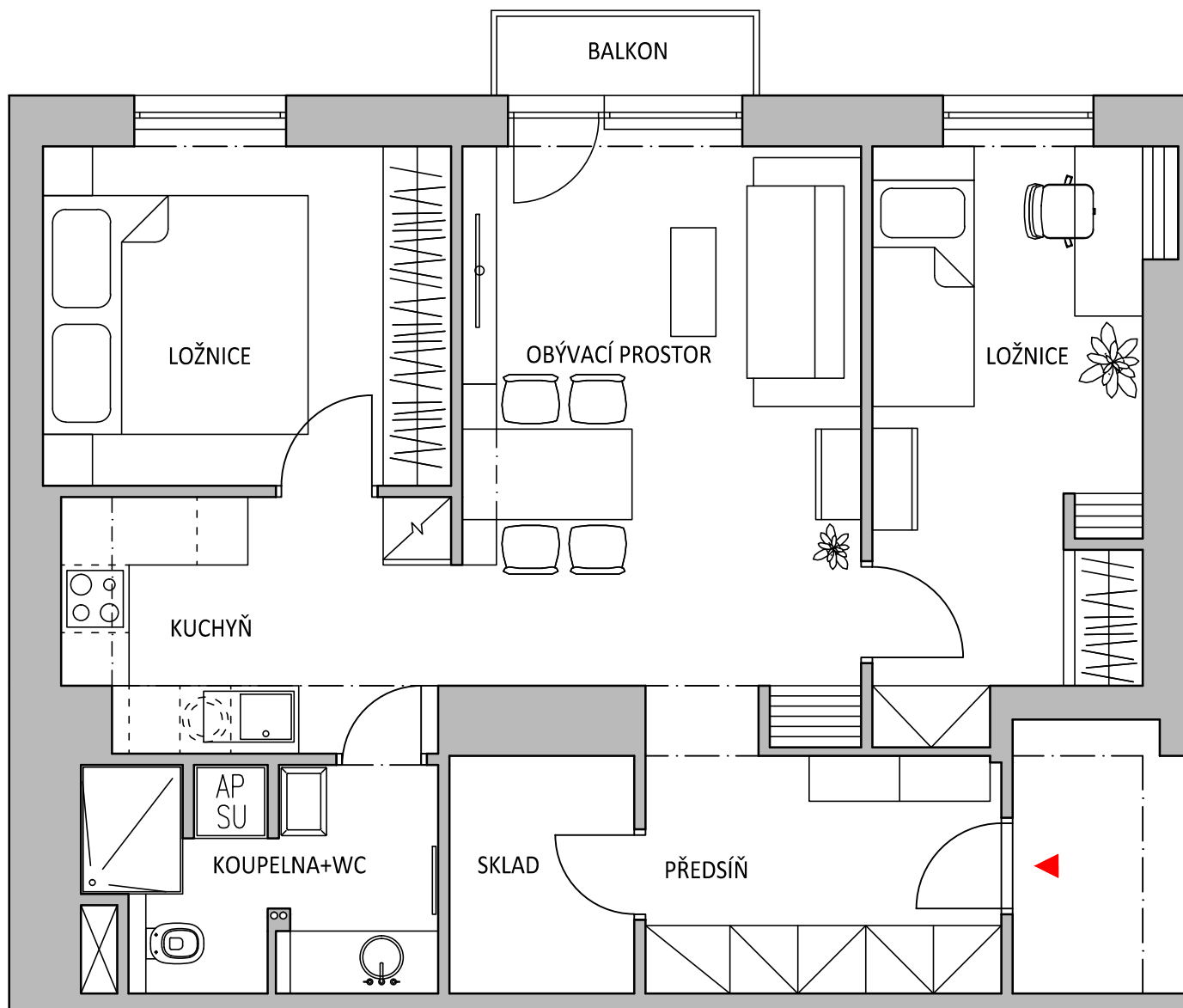
KOUBA INTERIER
VARIANTA A



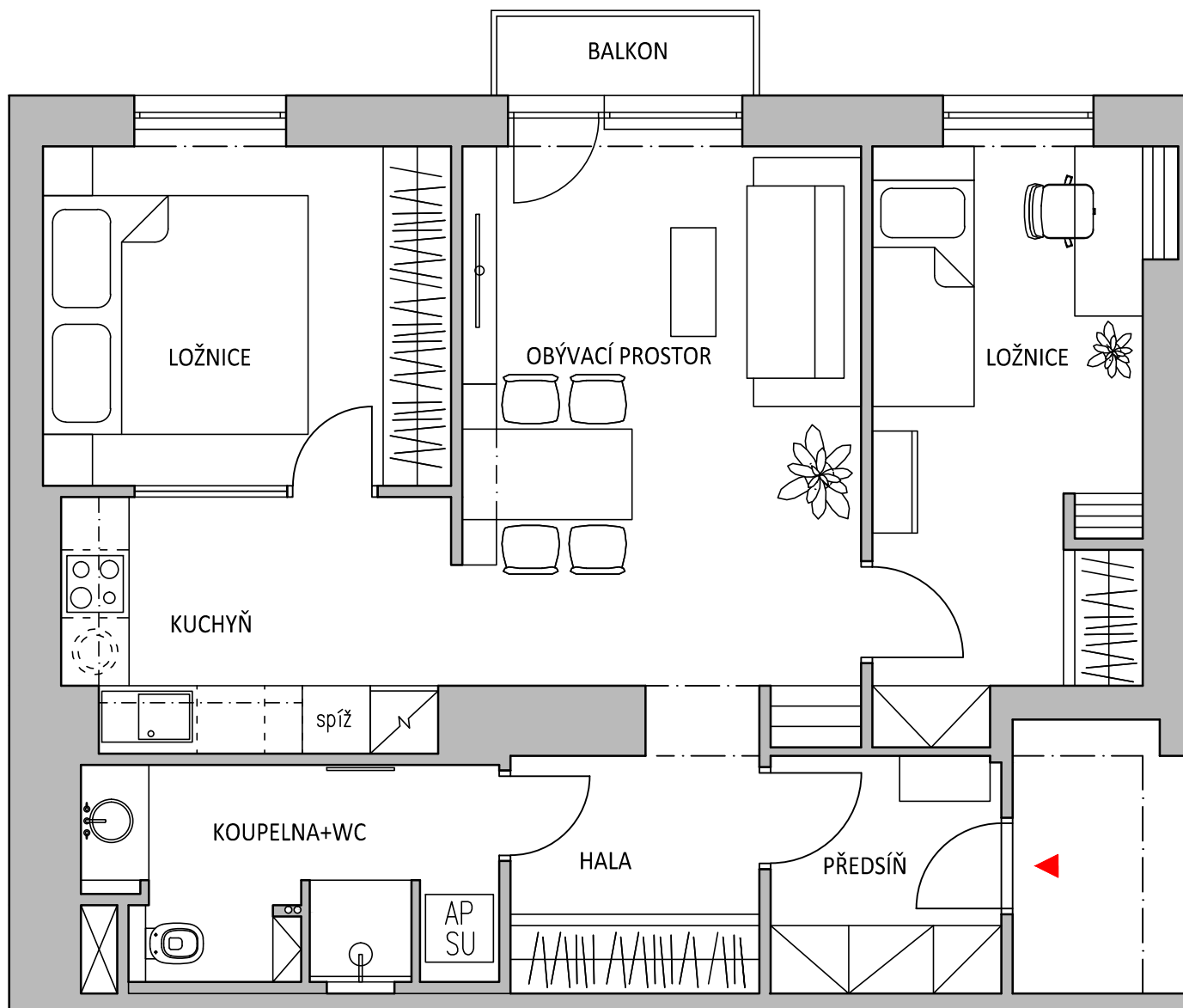
KOUBA INTERIER
VARIANTA



B



KOUBA INTERIER
VARIANTA C1



KOUBA INTERIER
VARIANTA C2

V A R I A N T A A

V první variantě jsme v návaznosti na předsíň se sezením vytvořili centrální obytný prostor navazující na kuchyň jak funkčně, tak i opticky. Ložnice a pokoj jsou děleny na úložnou a pobytovou část. Koupelna a WC jsou přístupné z hlavní ložnice přes stěnu s vstaveným úložným prostorem a z průchozí kuchyně pro potřeby dětí a návštěv. Výhodou tohoto návrhu je dostatek jak společných, tak i soukromých úložných prostor, otevření dispozice v nosné stěně pomocí ocelové konstrukce, a oddělení WC a koupelny. Nevýhodou může být náročnější realizace otvoru pomocí ocelové výměny a průchozí kuchyň.

V A R I A N T A B

Toto řešení se od předchozího liší v řešení přístupu do koupelny a WC a v řešení návaznosti vztahů předsíň - kuchyň přes halu s úložným prostorem pro potraviny. Kromě toho jsou v tomto řešení jednodušší úložné prostory v pokojích. WC a koupelna jsou samostatné, návrh je však charakteristický skromnější úložnou plochou. Nosná stěna mezi kuchyní a obývacím pokojem je částečně probourána a tento prostor je využit pro rozšíření kuchyňské linky s barovým sezením. Díky tomu se kuchyň také více prosvětlí.

V A R I A N T A C 1

Třetí varianta je definovaná hlavně pozicí kuchyně, která je z části průchozí pro potřeby přístupu do ložnice a koupelny spojené s WC. Z předsíňe s množstvím úložného prostoru je přístupná komora. V pokoji vznikl vyzděním prostor pro knihovnu, čím se uzavřela úložná část dispozice místnosti a vytvořila se pohledová plocha pro umístění dekorace. Jednodušší kuchyň a koupelna spojená s WC dovolují umístění nadstandardních úložných prostor.

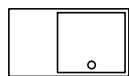
V A R I A N T A C 2

Pozměněná třetí varianta se od té původní liší hlavně uzavřením kuchyně a přístupem do koupelny z haly, která je centrálním obslužným a úložným prostorem. Vyhodou tohoto řešení je celistvost kuchyně. Menší změnou je také částečné prosvětlení kuchyně pomocí průsvitné příčky mezi ložnicí a kuchyní.

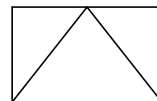
VYSVĚTLIVKY



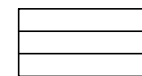
pračka
sušička



dřez



vestavěná skříň



policová skříň



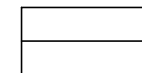
lednice



varná deska



WC



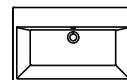
komoda



myčka



šatní skříň



umyvadlo

KOUBA INTERIER

